



Schwellenkorporation  
Kandersteg

# Information Spitze Stei

Freitag, 16.12.2022, Beat Brunner

# Themen

- Ausgeführte Arbeiten 2022
  - Damm Zilfuri
  - Abflusskorridor
- Kosten Schutzmassnahmen Spitze Stei
- Ausstehende Arbeiten 2023

# Ausgeführte Arbeiten 2022 – Damm Zilfuri

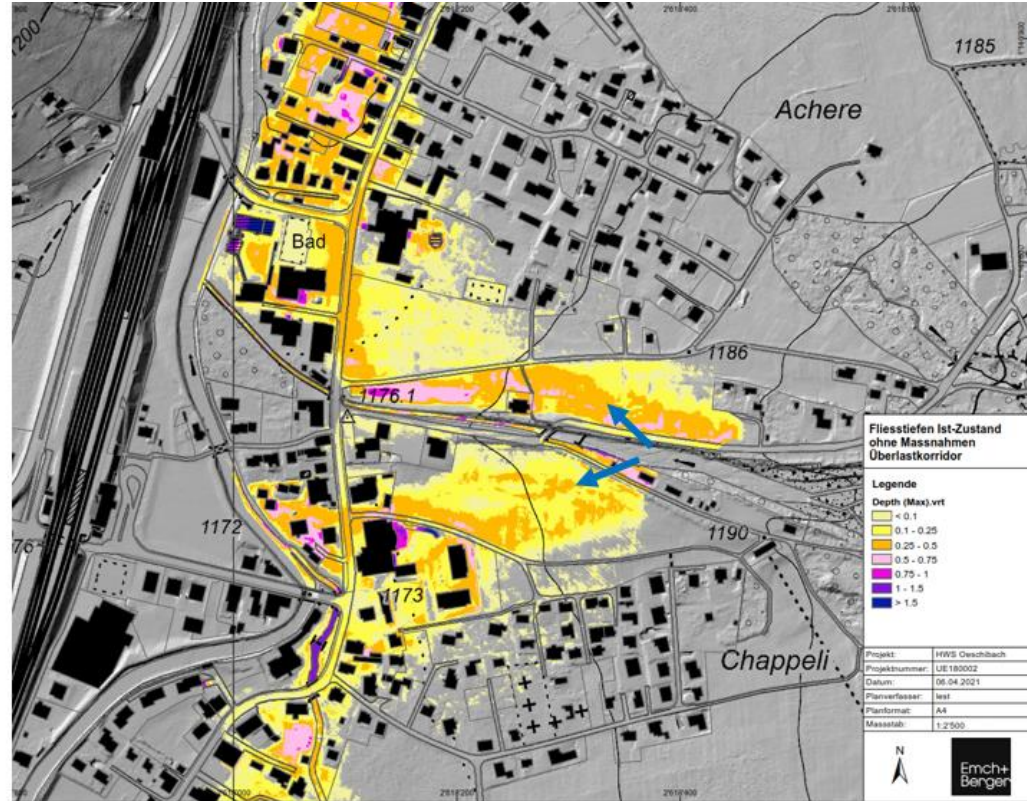
- Erhöhung Damm auf 5 m
- Fertigstellung Damm
- Belagsarbeiten Strasse
- Neue Streckenführung Wanderweg
- Rekultivierung / Kleinstrukturen



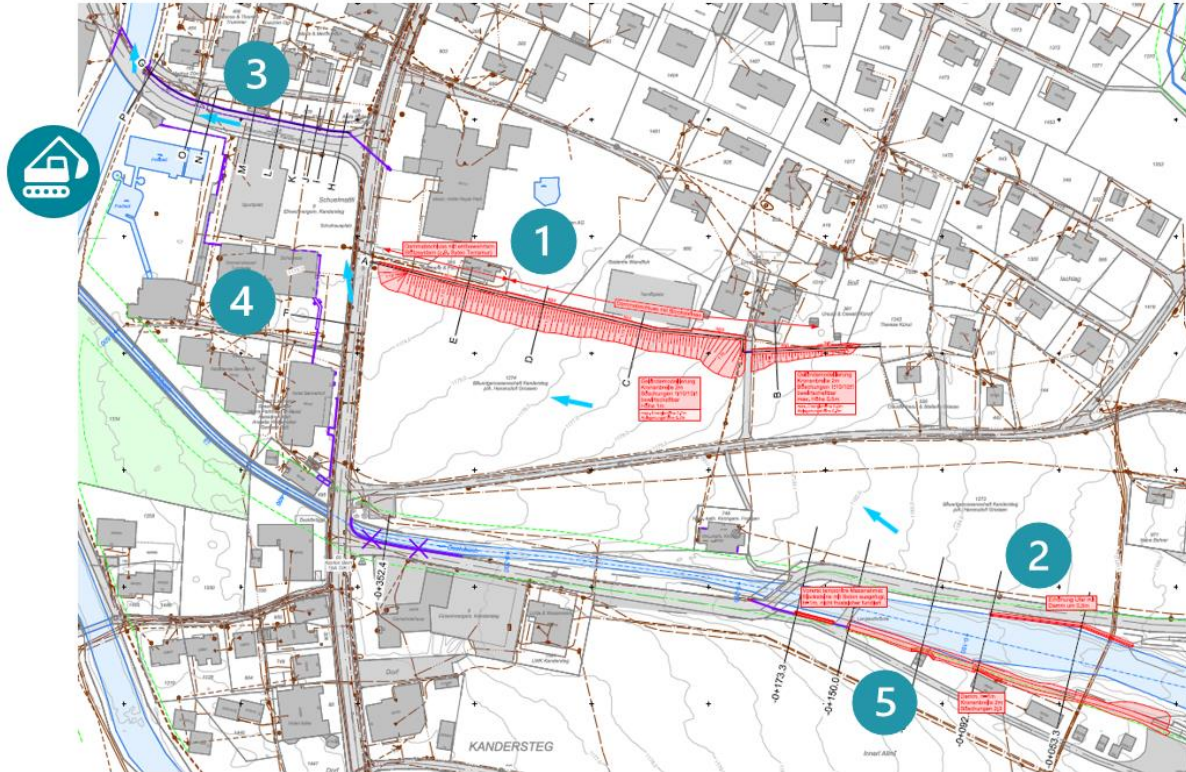
# Abflusskorridor - Ausgangslage

Situation ohne Korridor  
bei einer Überlastung des  
Öschibachs aufgrund von  
Geschiebeauflandung  
Spitze Stei

HQ<sub>10</sub> ~ 10 m<sup>3</sup>/s  
(1 mal in 10 Jahren)



# Abflusskorridor – Massnahme



## Elemente Korridor

- 1) Erddamm
  - 2) Blocksatz als Ufererhöhung
  - 3) Mauer Risetistrasse
  - 4) diverse mobile Massnahmen
  - 5) Damm linksufrig, verhindert Ausuferung gegen links
- + Baggern bei Mündung Oeschibach

# Abflusskorridor - Ausführung



# Abflusskorridor - Ausführung



# Abflusskorridor - Ausführung





# Abflusskorridor - Ausführung



# Kosten Massnahmen Spitze Stei

Baujahr	Ausgeführte Arbeiten	Kosten CHF inkl. Planung und MwSt.
2020	Dämme Zilfuri und Oeschiwald auf 3m, Geschiebe-ablagerungsplatz (GAP), Ufermauern GAP	CHF 3'900'000
2021	GAP und Damm Zilfuri inkl. Strasse, Murgangnetz	CHF 1'500'000
2022	Abschluss Damm Zilfuri, Korridor	CHF 1'800'000
<b>Total</b>		<b>CHF 7'200'000</b>

Zusätzliche Kosten für Gefahrenbeurteilung von ca. CHF 510'000

## Kosten Massnahmen Spitze Stei

- Subventionierung Kanton Bern und Bund: 60% (25% Kanton, 35% Bund)
- Beitragssatzerhöhung durch Kanton Bern: 33%
- Restkosten Schwellenkorporation Kandersteg: 7%  
=> aktuell ca. CHF 540'000

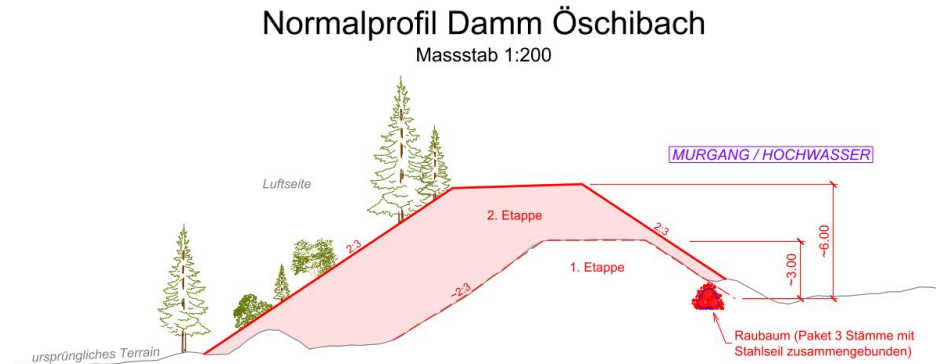
# Ausstehende Arbeiten 2023

- Bepflanzung Damm Zilfuri im Frühling 2023
- Fertigstellung Korridor: Randsteine und Belag Trottoir / Strasse
- Bau der Massnahmen zum Schutz von Abfallentsorgungsstation und Schlachthüsi
- Zufahrt entlang Kander für Geschiebeentnahme Oeschibach



# Ausstehende Arbeiten 2023

- Erhöhung Damm Oeschiwald, sobald genügend Geschiebe vorliegt:
  - 1. Etappe bis Oeschistrasse
  - 2. Etappe ganzer Damm
- Schutz bereits heute gut, wird mit Erhöhung weiter verbessert.



# Fragen

